



**SUPERINTENDÊNCIA MUNICIPAL  
DE PROTEÇÃO E DEFESA CIVIL**

# **RELATÓRIO - MENSAL**

## **NOVEMBRO - 2023**



[defesacivil.cachoeira@gmail.com](mailto:defesacivil.cachoeira@gmail.com)  
[www.cachoeiradosul.rs.gov.br](http://www.cachoeiradosul.rs.gov.br)  
(51) 995358310



PREFEITURA MUNICIPAL DE  
**CACHOEIRA DO SUL**

## RELATÓRIO MENSAL - NOVEMBRO / 2023

A Prefeitura Municipal de Cachoeira do Sul através da Superintendência Municipal de Proteção e Defesa Civil apresenta o relatório de atividades desenvolvidas em Novembro de 2023, em atendimento as ações previstas no Programa Cachoeira do Sul Resiliente 2021 -2024.



### AÇÕES ADMINISTRATIVAS

- ✓ Memorandos Enviados - 29
- ✓ Ofícios enviados - 02
- ✓ Parecer Técnico- 01
- ✓ Relatórios emitidos - 03



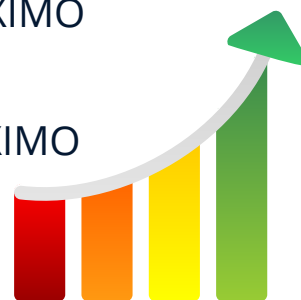
### PROCESSOS REGISTRADOS

- ✓ Processos Prefeitura Municipal - 01
- ✓ Processos SIGO - 15
- ✓ Processos S2ID - 02  
Decreto de Situação de Emergência COBRADE 1.3.2.1.4
- ✓ Banco de Boas Praticas - Governo Federal  
Projeto Estoque Estratégico Emergencial recebe Certificado de Boas Práticas



## NÍVEL OPERACIONAL DE ATUAÇÃO

- ✓ SEMANA 01  NÍVEL 03- ATENÇÃO
- ✓ SEMANA 02  NÍVEL 05 - ALERTA MÁXIMO
- ✓ SEMANA 03  NÍVEL 05 - ALERTA MÁXIMO
- ✓ SEMANA 04  NÍVEL 04 - ALERTA
- ✓ SEMANA 05  NÍVEL 03 - ATENÇÃO




## ALERTAS E AVISOS EMITIDOS - 21

 CHUVAS INTENSAS  
08 - Alertas

 INUNDAÇÃO  
06 - Alertas

 VENDAVAL  
03 - Alertas

 MOVIMENTAÇÃO DE MASSA  
01 - Alerta

 ENXURRADA  
01 - Alerta

 TEMPESTADE RAIOS  
01 - Alerta

 GRANIZO  
02 - Alertas

Fonte: CEMADEN, Sala de Situação SEMA/RS, CRM, IRGA e Defesa Civil Estadual.

## TEMPO DE REPOSTA

 PROCESSOS E VISTORIAS

**48 HORAS**

 EMERGÊNCIAS

**1 HORA**

## REGISTRO DE OCORRÊNCIAS - 14



### QUEDA DE RAIOS EM RESIDÊNCIA

01 - Ocorrências



### AVALIAÇÃO DE ÁRVORES EM RISCO

01 - Ocorrências



### MANEJO DE ÁRVORES EM RISCO

01 - Ocorrências



### MOVIMENTAÇÃO DE MASSA

01 - Ocorrência



### VENDAVAL / DESTELHAMENTO

01 - Ocorrência



### INUNDAÇÃO

01 - Ocorrência



### ENXURRADA

07 - Ocorrências



### INTERDIÇÃO DE PONTES

01 - Ocorrência

## REGISTRO DE ATENDIMENTOS - 218



DESABRIGADOS

37



DESALOJADOS

123



OUTROS ATENDIMENTOS

56



APOIO A OUTRAS SECRETARIAS  
OU INSTITUIÇÕES

02



## REGISTRO DE ACIONAMENTO



Território - 8,57%



Telefone Celular - 35,71%



WhatsApp - 20%



Defesa Civil - 31,42%



E-mail - 1,42%



Ofício- 1,42%



Ouvidoria- 1,42%

## CAPACITAÇÕES - 01 - 300 Horas



Curso: Formação e Gestão de Núcleo  
Comunitário de Proteção e Defesa  
Civil - 30 Horas

01

## TREINAMENTOS



ESTADO MAIOR DAS FORÇAS  
ARMADAS E CONTRO BINACIONAL  
BRASIL E ARGENTINA PORTO  
ALEGRE/RS



DFSA - DONA FRANCISCA ENERGÉTICA  
S/A ENCONTRO CON ANEEL SOBRE  
PLANSO DE SEGURANÇA DA  
BARRAGEM



## REGISTRO PLUVIOMÉTRICO MENSAL



Acumulado Estação UFSM - 298,2 mm  
266 % acima da média

Fonte : Pluviômetros Automáticos - CEMADEN e  
UFSM Campus Cachoeira do Sul

Normal acumulado mês de Novembro conforme  
registro histórico 112,1 m.

## REGISTRO NÍVEL DO RIO JACUÍ

Nível médio a montante - 21,75 m

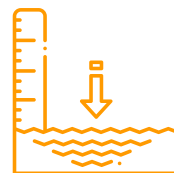
Nível mais alto a montante - 24,00m

Nível médio a jusante - 21,25m

Nível mais baixo a jusante - 17,58 m

Média - 3,75 m acima do nível normal

Fonte : Barragem Ponte do Fandango - DNIT



## REGISTRO DE TEMPERATURA



Temperatura mais baixa - 9,2°C

Temperatura mais alta - 34,5 °C

Temperatura baixa média - 17,3 °C

Temperatura alta média - 26,8 °C

Fonte : Estação Meteorológica UFSM/Metos Brasil -  
Campus Cachoeira do Sul

Normal climatológica do mês de Novembro  
conforme registro histórico 21,4°C





# REGISTRO FOTOGRÁFICO

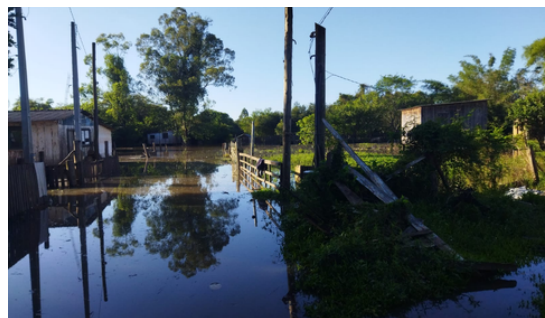
Superintendência Municipal de  
Proteção e Defesa Civil



Cachoeira do Sul é selecionada no Banco de Boas Práticas de Defesa Civil



Remoção de famílias de área ribeirinha



Bairros sendo novamente afetados por inundação



Trabalho de monitoramento diário



Intensidade das chuvas provocou movimentação de massa



Danos em pontes e estradas vicinais



Intensidade das chuvas provocou movimentação de massa



Intensidade das chuvas provocou movimentação de massa



Exercício Binacional Brasil e Argentina



Exercício Binacional Brasil e Argentina

NOVEMBRO  
2023

